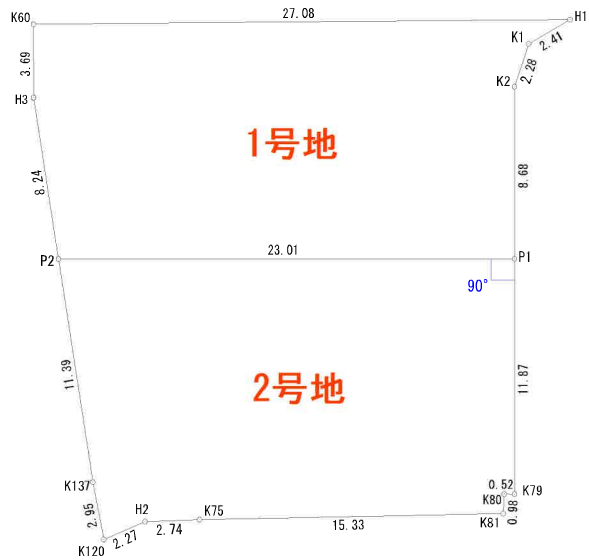




仙台市泉区将監五丁目

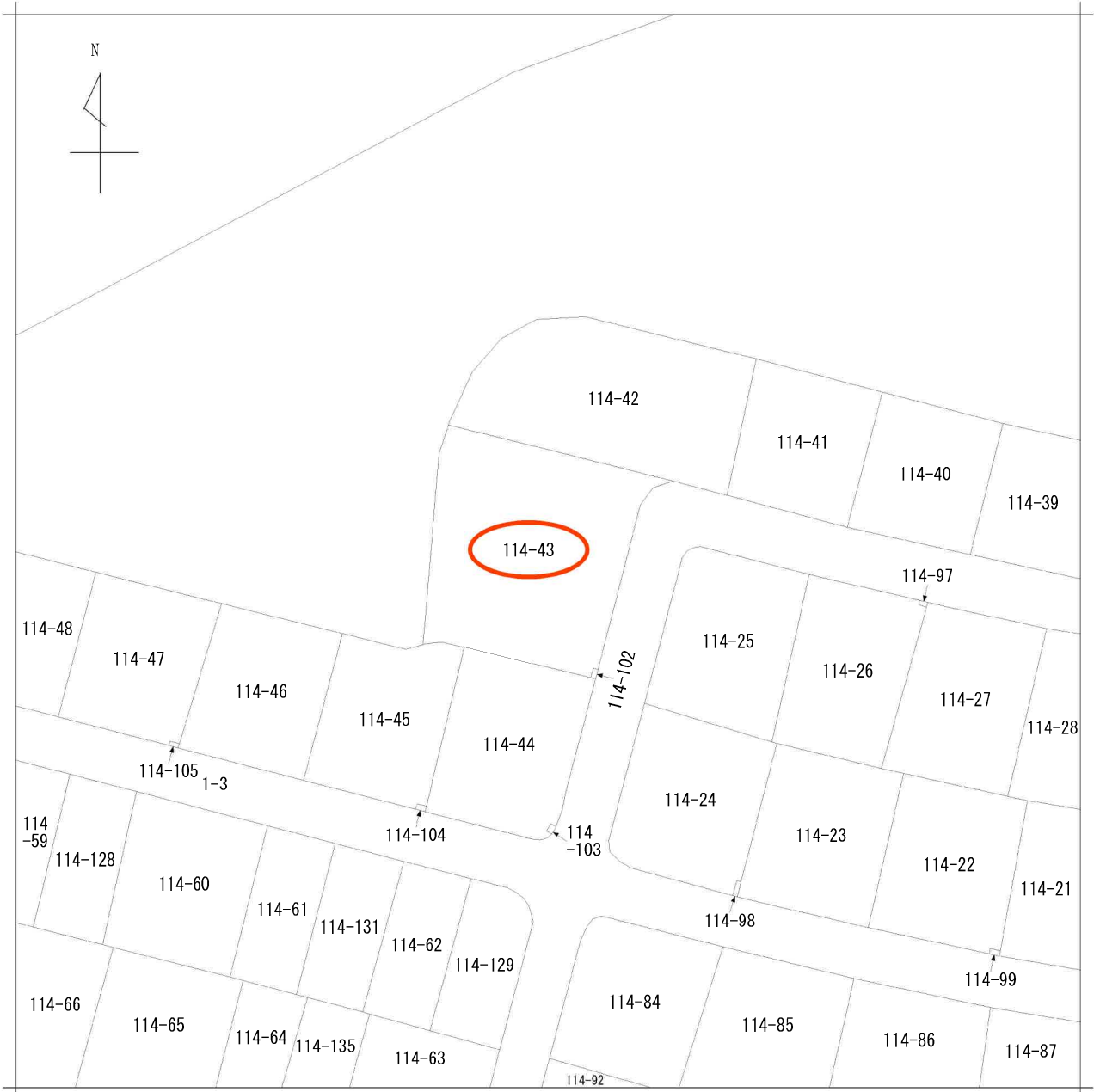


求積表

地番 (A)				
NO	Xn	Yn	Yn+1-Yn-1	Xn · (Yn+1-Yn-1)
P1	-184185.366	3854.008	24.493	-4511252.169438
K2	-184176.985	3856.299	3.557	-655117.535645
K1	-184175.081	3857.565	3.599	-662846.116519
H1	-184174.454	3859.898	-23.855	4393481.600170
K60	-184167.537	3833.710	-27.155	5001069.467235
H3	-184171.108	3832.743	-1.904	350661.789632
P2	-184179.296	3831.806	21.265	-3916572.729440
合計				-575.684005
合計面積				287.8470025
地積				287.84 m <sup>2</sup>

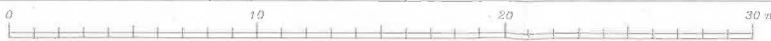
地番 (B)				
NO	Xn	Yn	Yn+1-Yn-1	Xn · (Yn+1-Yn-1)
K120	-184193.561	3830.273	2.015	-371150.025415
H2	-184193.234	3832.525	4.925	-907151.677450
K75	-184193.870	3835.198	17.541	-3230944.673670
K81	-184197.617	3850.066	15.175	-2795198.837975
K80	-184196.681	3850.373	0.810	-149199.311610
K79	-184196.821	3850.876	3.635	-668555.444335
P1	-184185.366	3854.008	-19.070	3512414.929620
P2	-184179.296	3831.806	-23.498	4327845.097408
K137	-184190.620	3830.510	-1.533	282364.220460
合計				-575.722967
合計面積				287.8614835
地積				287.86 m <sup>2</sup>

図面の名称	分割案	1葉1
土地の所在	仙台市泉区将監五丁目	
測量年月日	令和7年9月24日	
測量の方法	トランシット測量	
縮尺	1 : 250	
実測者名		
調整者名		



請求部	所在	仙台市泉区将監五丁目				地番	114番43			
出力縮尺	1/500	精度区分		座標系番号又は記号		分類	地図に準ずる図面		種類	その他
作成年月日					備付年月日(原図)			補記事項		

仙台市水道局 戸番図



名称	表示
仕切井	⏏⏏⏏⏏⏏
消火栓	○●●●
空気弁	⊕⊕⊕⊕
片落管	▽
メータ	○
止水栓	×
キャップ	┘
管径	線種
400mm 以上	—————
360mm	—————
330mm	—————
250mm	—————
200mm	—————
150mm	—————
100mm	—————
75mm	—————
50mm	—————
50mm 未満	—————

・本図面は、維持管理を目的とした水道の給配水配情報の図面となります。  
 正確性が現地と異なる場合がありますので、この情報とは別に現地での調査を実施してください。

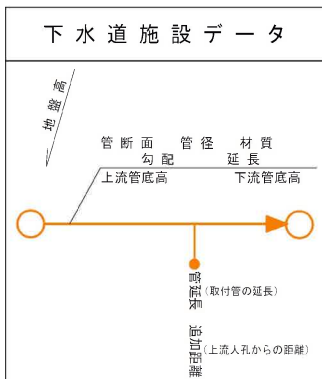
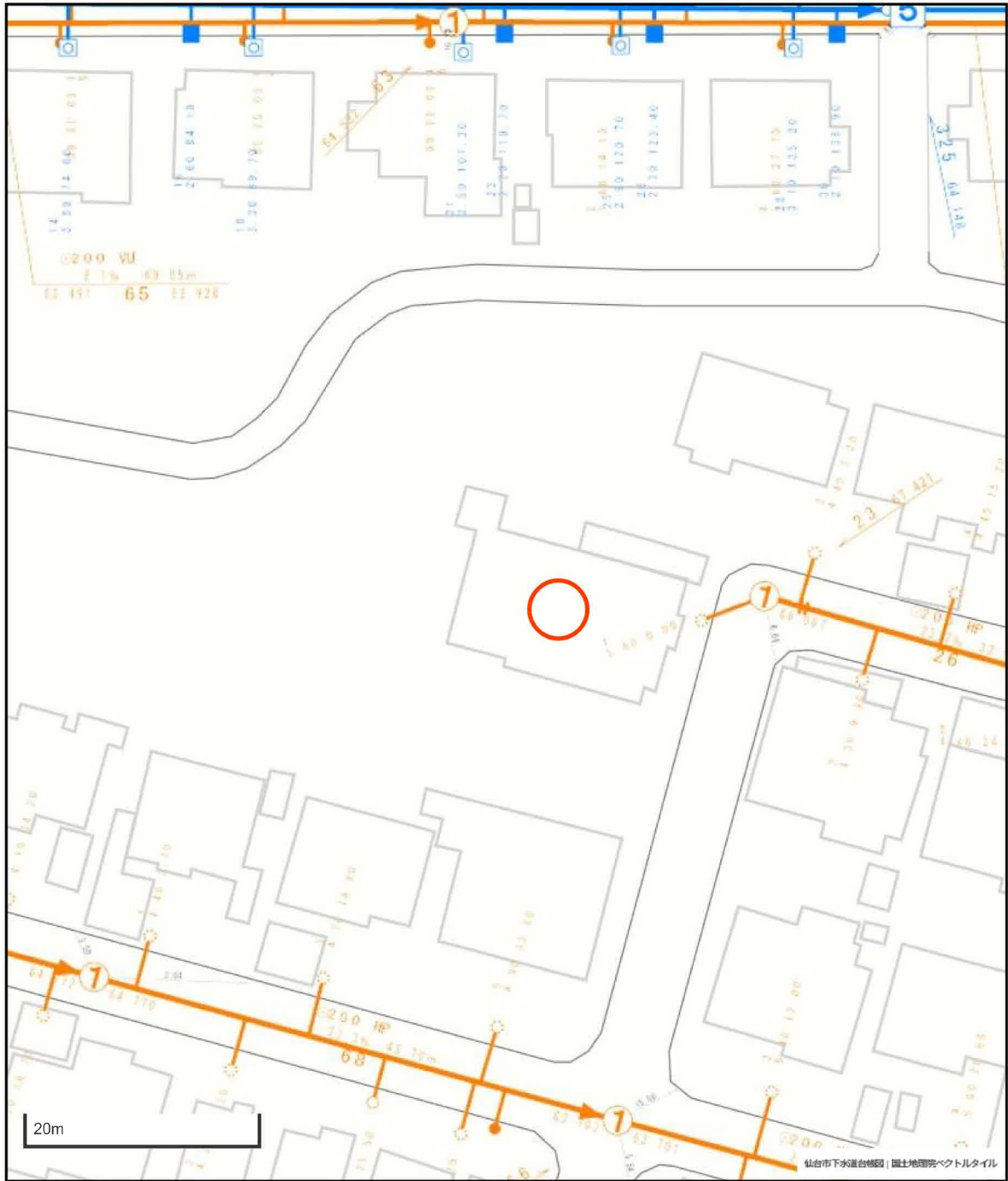
・なお、本図面の利用により生じた損害や不利益、また第三者との間に生じた紛争については、水道局は一切責任を負いません。

・地図及びそれに関連する情報は、著作権法等により保護されています。  
 無断複製、改変等はできません。

・仙台市、多賀城市、利府町、七ヶ浜町、名取市、川崎町地形図について  
 測量法に基づく国土院院長承認(使用) R3.Hs 228

仙台市水道局 戸番図	
縮尺	1:200
出図年月日	令和 7 年 8 月 6 日

# 仙台市下水道施設平面図



凡 例	
	合流区域
	合流施設
	汚水施設
	雨水施設

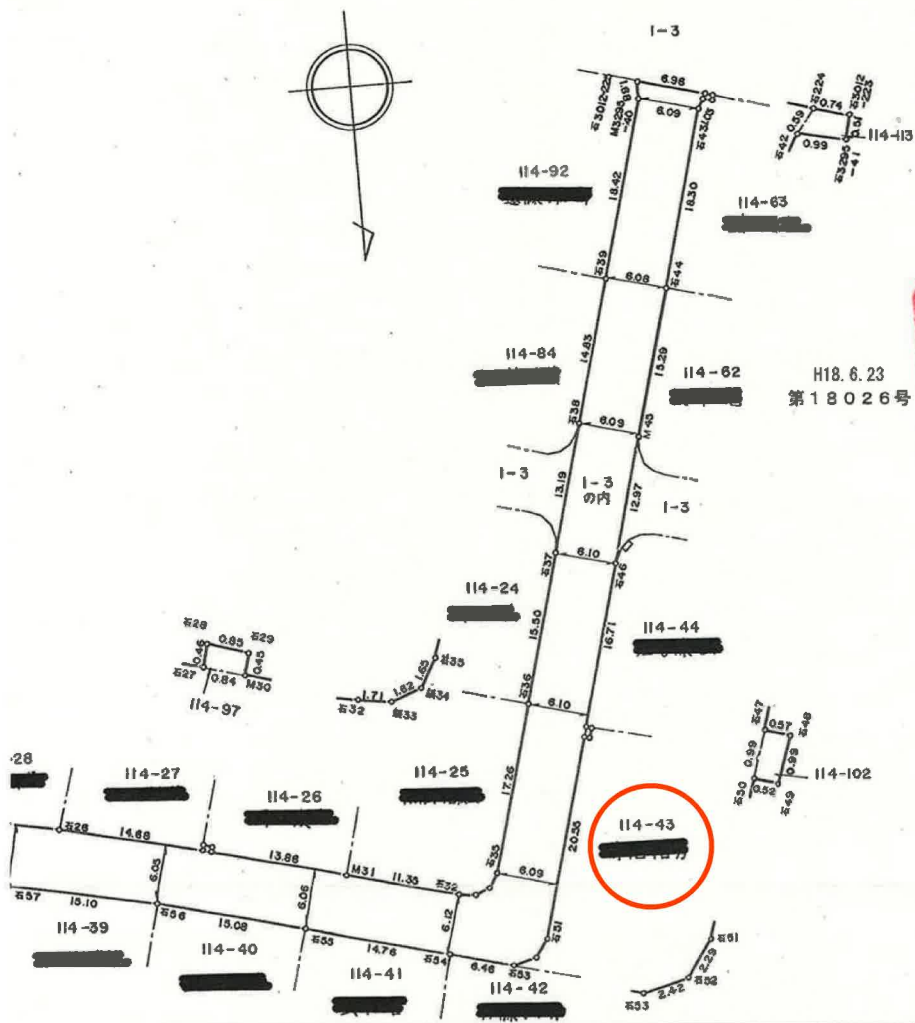
**参考**  
下水道管理部下水道調整課



1. 本図面は、下水道改良工事や道路工事等により、現況と整合しない場合があります。詳細については現地での確認をお願いします。
2. 当局の許可なく複製することを、禁じます。

1:4100

路線番号	3295
路線名	将監83号線
図面番号	1葉の内1
台帳平面図番号	17-51, 17-41

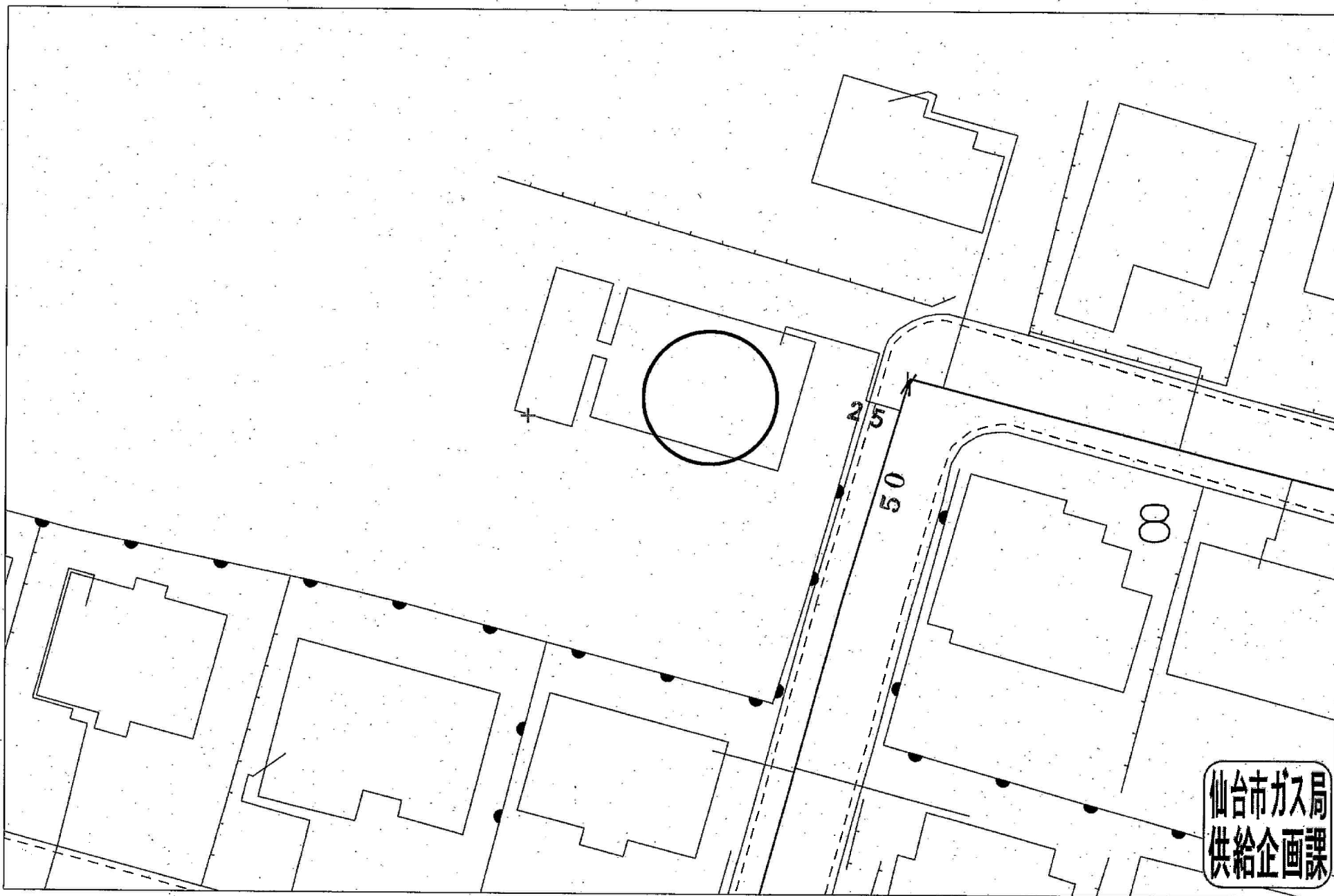


この図面は、本市が管理する道路区域を表したものであり、民境界を「証明するものではありません。」  
仙台市道路管理者

H18.6.23  
第18026号

2年度 敷地構成所有者別調書						其の /		2年度点間距離調書其の /		
町名	地番	地目	官公民別	公簿面積 実測面積	沿革	取得年月日	所 有 者	備考	境界標識名	距 離
将監 五丁目	1-3 の内	宅地	公	4750.53 2097.61	寄付	S.60.2.21			石1 - 石1	10.77
	114-93	"	"	0.49	"	S.60.3.6			石2 - 石2	26.43
	114-95	"	"	0.50	"	S.60.2.21			石9 - 石9	6.29
	114-96	"	"	0.49	"	"			石9 - 石63	15.63
	114-97	"	"	0.50	"	"			石63 - 石13	7.29
	114-102	"	"	0.51	"	"			石13 - 石62	15.90
	114-113	"	"	0.50	"	"			石62 - M14	6.11
				0.38	"	"			M14 - 石61	15.92
				0.50	"	"			石61 - 石16	10.64
				0.54	"	"			石16 - 石60	9.28
				0.49	"	"			石60 - M17	9.43
				0.45	"	"			M17 - 石59	11.68
									石59 - M21	8.23
									M21 - 石58	11.34
									石58 - 石22	7.88
									石22 - 石57	11.93
									石57 - 石26	7.51
									石26 - 石56	12.44
									石56 - 石27	7.14
									石27 - 石55	12.99
									石55 - M31	6.87
									M31 - 石54	13.09
									石54 - 鉄33	6.51
									鉄33 - 石52	8.74
									石52 - 石35	9.38
									石35 - 石50	16.22
									石50 - 石36	6.50
									石36 - 石46	16.62

2100.47
2100.47
2100.47
2100.47
2100.47



仙台市ガス局  
供給企画課

受付番号：F-4162

この図面は実際と異なる場合があるため十分注意して使用してください

2025年8月25日