

売事務所(一括)

国道286号線沿いの売り事務所です。
駐車場8台分有り

建物延面積

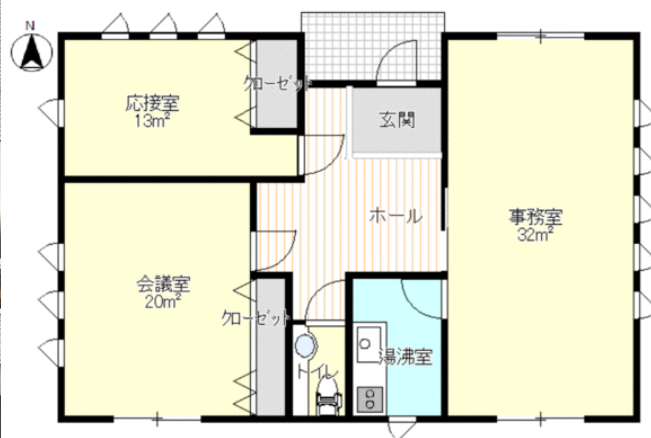
93.00㎡

築年月

2010年12月

引渡可能時期

相談



チェックポイント!

この図面は物件情報の一部を抜粋して掲載しております。(現況優先) 入居日・引渡日変更や付帯条件、別途料金等が発生する場合がありますのでご確認ください。

- バイク置場有(無料)
- 駐輪場有(無料)
- トイレ
- 給湯
- プロパンガス

所在地	山形市荒楯町1丁目		
価格	5,180万円		

物件所在地	山形県山形市荒楯町1丁目1-3		
交通	J R奥羽本線 山形 徒歩23分		
土地面積	公簿 353.45㎡	私道面積 (共有持分)	なし
	構造・規模	木造 1階建	
建物	面積	93.00㎡	間取タイプ
	建物名	荒楯町一丁目 事務所	
土地権利	所有権	施工会社	
総戸数	1戸	築年月	2010年12月
都市計画	市街化区域	用途地域	近隣商業
建ぺい率	80%	容積率	200%
現況	使用中	引渡可能時期	相談
駐車場	有 無料		
接道状況 (角地・間口)	北32.0m 公道 接面15.9m		
設備	トイレ,給湯,プロパンガス		
備考	上水道引込口径20mm ○本物件は、現在営業中です。無断での立ち入りはご遠慮ください。 管理費：なし 積立金：なし 地勢：平坦		

株式会社エラン

宮城県知事免許(1)第6598号 〒981-1106 宮城県仙台市太白区柳生7丁目26-5 アメニティライフ21-1E

☎ 022-352-6365 fax 022-774-2376 定休日：水曜日・日曜日・祝日 年末年始、GW、夏季休暇

担当：西大條(ニシオオエダ) 担当者携帯：070-1465-1766

■取引態様：一般媒介