

# 売地

金ヶ瀬小学校徒歩5分、  
金ヶ瀬中学校徒歩7分♪  
子育てに優しい落ち着いた地域です！

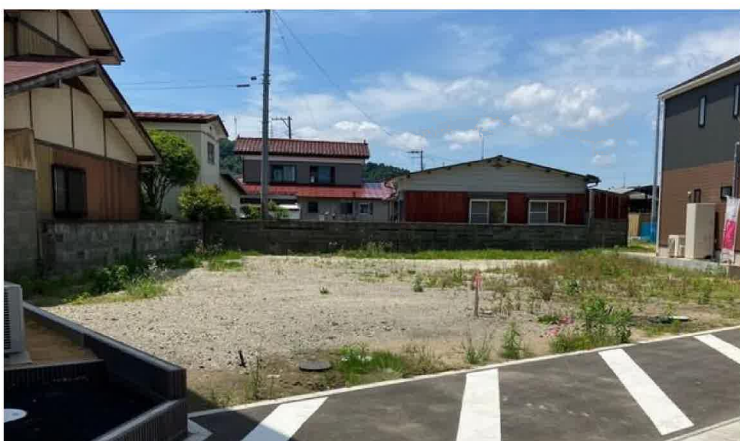
土地面積 公簿 189.84㎡

現況

更地

引渡可能時期

相談



## チェックポイント！

この図面は物件情報の一部を抜粋して掲載しております。（現況優先）入居日・引渡日変更や付帯条件、別途料金等が発生する場合がありますのでご確認ください。

- 敷地内上水道引込有（20mm）メーター設置費用と水道加入金は買主様のご負担となります。
- 敷地内下水道引込有。
- 上下水道は私設共用管となります。
- 別記 私道面積の他に清掃施設部分も売買対象となります。（19㎡・持分1/12）

|      |               |            |                   |
|------|---------------|------------|-------------------|
| 最適用途 | 住宅用地          |            |                   |
| 最寄駅  | バス停「金ヶ瀬中央停留所」 |            |                   |
| 土地面積 | 公簿 189.84㎡    | 私道面積（共有持分） | 560.00㎡<br>(1/12) |
| 価格   | 550万円         | 坪単価        | @9.58万円           |

|              |   |      |      |
|--------------|---|------|------|
| 物件所在地        | 宮城県柴田郡大河原町金ヶ瀬字新居掛 115 - 1 宅地3   |      |      |
| 交通           | バス停 金ヶ瀬中央停留所 徒歩3分   |      |      |
| 土地権利         | 所有権   | 地目   | 宅地   |
| 都市計画         | 非線引区域   | 用途地域 | 2種低層 |
| 建ぺい率         | 50%   | 容積率  | 80%  |
| 他の法令上の制限     | 景観法   |      |      |
| 地勢           | 平坦  |      |      |
| 建築条件         |   |      |      |
| 現況           | 更地  |      |      |
| 引渡し（可能時期/方法） | 相談 / 現況渡し   |      |      |
| 開発許可等番号      |   |      |      |
| 接道状況（角地・間口）  | 北4.5m 私道 接面6.0m 位置指定あり  |      |      |
| 設備           | 上水道,下水道<br>(上水道口径 20mm)   |      |      |
| 備考           | 〔近隣施設〕<br>・大河原町立金ヶ瀬小学校まで290m<br>・大河原町立金ヶ瀬中学校まで430m<br>・金ヶ瀬郵便局まで410m<br>・ミニストップ大河原町金ヶ瀬店まで440m<br>・COOP MIYAGI大河原店まで750m<br>・ケーヨーデイツー大河原店まで860m |      |      |

## 株式会社エラン

宮城県知事免許（1）第6598号 〒981-1106 宮城県仙台市太白区柳生7丁目26-5 アメニティライフ21-1E

☎ 022-352-6365 fax 022-774-2376 定休日：水曜日・日曜日・祝日 年末年始、GW、夏季休暇

担当：仲林（070-1314-2285）

作成日：2024年6月28日

■取引態様：媒介

infosheet 物件番号 69825907079

at home